



## SÜRDÜRÜLEBİLİRLİK RAPORU



## **İÇİNDEKİLER**

- 1. HAKKIMIZDA**
- 2. HİZMETLERİMİZ**
- 3. ŞİŞLİ HAKKINDA**
- 4. SÜRDÜRÜLEBİLİRLİK POLİTİKALARIMIZ**  
Sürdürülebilirlik Satın Alma  
Çevre Koruma ve Atık Yönetimi  
Enerji Verimliliği Çocuk Hakları  
Kadın Hakları ve Cinsiyet Eşitliği
- 5. ÇEVRE DOSTU UYGULAMALAR**
- 6. SÜRDÜRÜLEBİLİRLİK YÖNETİM EKİBİ**
- 7. PERSONEL VE ÇALIŞMA HAYATI**
- 8. KÜLTÜREL MİRAS**

## HAKKIMIZDA:

**Şişlinin Merkezinde,her yere çok rahatlıkla ulaşılabilir lokasyonda.**

**· İstanbul Cevahir Alışveriş ve Eğlence Merkezi - 3 dakika yürüme mesafesinde**  
**.Tesisimiz olası 9 şiddetinde bir depreme karşı dayanıklı olarak inşa edilmiştir.**

**· Şişli metrosuna - 3 dakika yürüme mesafesinde,Osman bey metrosuna 5 dakika yürüme mesafesinde,Mecidiyeköy metrobüse 7 dakika yürüme mesafesindedir.**

**· Taksim Meydanı - 20 dakika yürüme mesafesinde**

**· Bomontiada - 5 dakika yürüme mesafesinde**

**· Trump Towers İstanbul - 10 dakika yürüme mesafesinde**

**· İstanbul Harbiye Askeri Müzesi - 20 dakika yürüme mesafesinde**

**· İstanbul Kongre Merkezi - 29 dakika yürüme mesafesinde**

**· Yıldız - 38 dakika yürüme mesafesinde**

**· Vodafone Arena Stadı - 39 dakika yürüme mesafesinde**

**· İstanbul Teknik Üniversitesi - 40 dakika yürüme mesafesinde**

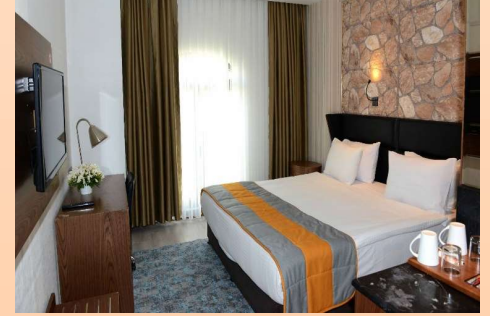
**· Denizcilik Müzesi - 41 dakika yürüme mesafesinde**





## HİZMETLERİMİZ

Restaurant  
Tur Transfer  
Concierge (Danışma)  
Kablosuz İnternet Bağlantısı





## ODALARIMIZ

Geleneksel dekorasyonlu odalarımızda düz ekran TV, ücretsiz WiFi, mini bar ve çalışma masası bulunur. Süit odalarımız ise ayrı oturma alanı ve balkon sunarak ekstra rahatlık sağlar. Oda servisi ile konforunuzdan ödün vermeden keyifli bir konaklama deneyimi yaşayın.





## TUR

Yarım Günlük Tur/İstanbul Klasikleri  
Bizans ve Osmanlı imparatorluklarının  
hüküm sürdüğü eski  
şehrin kalbinde yer alan Sultan Ahmet turu.  
Tam Gün Tur / Bizans ve Osmanlı Eserleri  
Bizans ve Osmanlı imparatorluklarının  
hüküm sürdüğü eski  
şehrin kalbinde yer alan Sultan Ahmet turu.  
Yarım Günlük Tur / Boğaz Turu  
Özel tekne ile iki kıtayı ayıran deniz üzerinde  
boğaz turu  
Gezi boyunca tekneden görülebilecek yerler;  
Rumeli Hisarı  
Yıldız Sarayı  
Boğaziçi ve Fatih Sultan Mehmet Köprüleri  
Beylerbeyi Sarayı

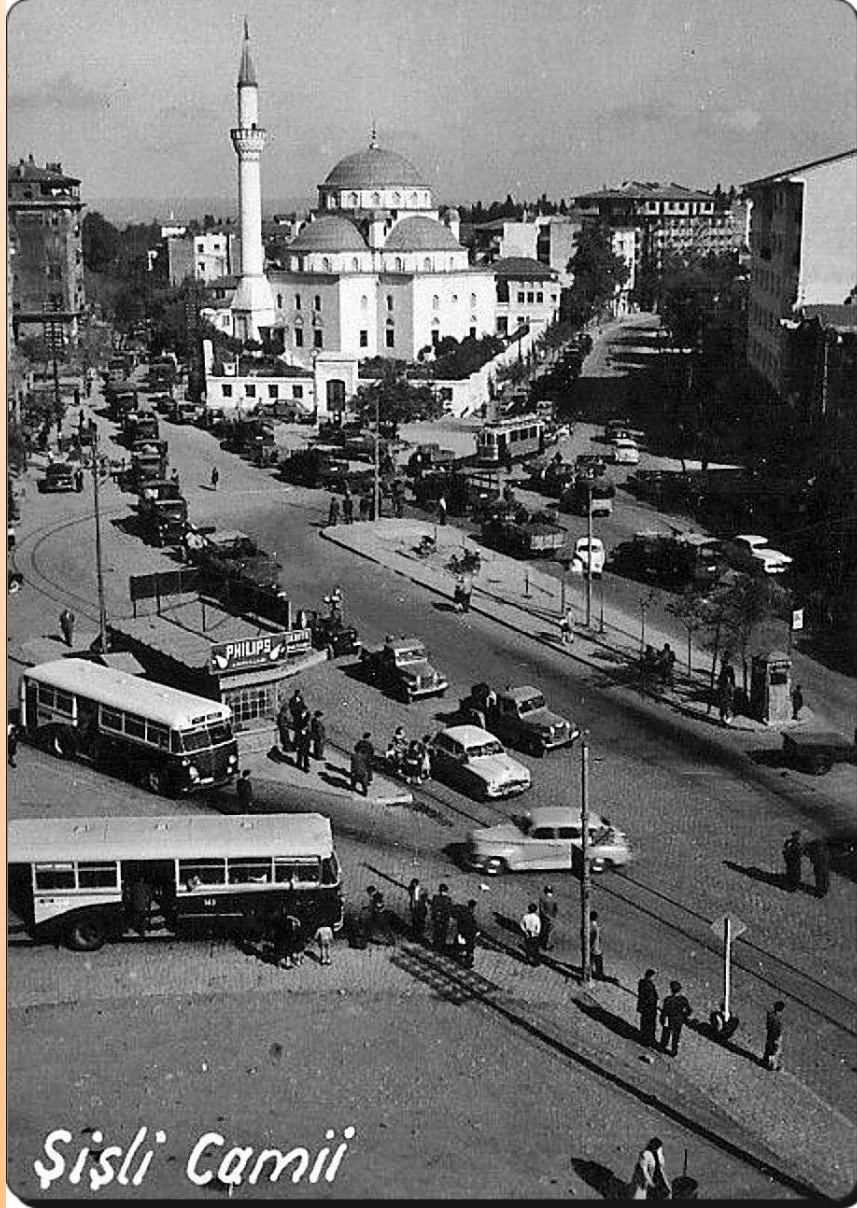


# TRANSFER

TEK YÖN  
İstanbul Havalimanı  
Sabiha Gökçen Havalimanı







## ŞİŞLİ HAKKINDA

Şişli, İstanbul ilinin Avrupa Yakası'nda yer alan bir ilçesidir. 25 mahallesi bulunan Şişli, doğuda Beşiktaş, kuzeyde ve batıda Kâğıthane ve güneyde Beyoğlu ilçeleri ile komşudur.

Denize sahili olmayan Şişli ilçesinde çok sayıda tarihî eser, iş yeri, modern ticaret merkezi, kültür ve sanat merkezi bulunmaktadır.

Şişli adının, zamanında şişçilikle uğraşan bir aileye ait olan Şişçilerin Konağı'nın adının zamanla Şişlilerin Konağı'na dönüştüğüne ve buradan geldiğine dair rivayet vardır.

İlçenin en eski mahallesi olan Tatavla'nın (Kurtuluş) 16. yüzyılda kurulduğu ileri sürülür. 1920'ler ve 1930'larda Şişli ve çevresi, varlıklı kimselerin bir apartman ya da apartman dairesi edinmek istedikleri ve bunun moda olduğu gözde semtler haline geldi.



# POLİTİKALARIMIZ

## SÜRDÜRÜLEBİLİRLİK

Sürdürülebilir kalkınma için başarılı bir işletmenin ve kurumsal sorumluluğun yakından ilişkili olduğuna kesinlikle inanmaktayız. Müşterilerin, ekip üyelerinin, çevrenin, yerel toplulukların ve tüm paydaşlarımızın faaliyetlerimizi anlamasını ve bundan faydalanmasını sağlamak için işletmemizin her unsurunda kurumsal sürdürülebilirlik sağlamayı amaçlıyoruz.

- Enerji ve doğal kaynak kullanımını etkin yönetmek,
- Kullandığımız malzeme ve ürünlerin çevresel etkilerini en aza indirmek,
- Doğal ve kültürel mirası korumak,
- Din, mezhep, dil, ırk, renk, cinsiyet, medeni hal, siyasi düşünce, yaş, fiziksel engel ve benzeri nedenlerle ayırım gözetmeksizin eşitlik sağlamak,
- Bölgemizin kalkınması ve toplumun refah seviyesinin artması için projelere destek vermek,
- Sürdürülebilir kalkınma ile uyumlu şirketlerden satın alma gerçekleştirmek,
- Yerel halkın istihdamını artırmak,
- Faaliyetlerimizle ilgili yasal sorumluluklara uymak,

# POLİTİKALARIMIZ

## SATIN ALMA

- Yürürlükteki yasa ve yönetmeliklerine uyan hammadde tedarikçilerinin seçilmesi,
- Tedarikçilerden çevreyi gözetmelerinin, çevresel ayak izlerini en aza indirmek ve atıklarını düzgün bir

şekilde yönetmek için önlem almalarının, atık gömmekten mümkün olduğunca kaçınıp toprağı, havayı veya suyu isteyerek kirletmemelerinin talep edilmesi,

- Çalışanlarına güvenli bir çalışma ortamı sağlayan tedarikçilerin seçilerek tüm yönetmeliklere uymak

zorunda olan fason imalatçılara ve yerinde hizmet sağlayıcılarına odaklanması,

- İş ahlakı yüksek, her türlü yolsuzluğu önleyen, adil rekabet eden ve başkalarının fikri mülkiyet haklarına

saygı gösteren tedarikçilerin seçilmesi,

- ISO 9001, ISO 14001 gibi ISO Standartlarına, Birleşmiş Milletler Küresel İlkeler Sözleşmesi'nin 10 İlkesine

uyan tedarikçilerin tercih edilmesi.

# POLİTİKALARIMIZ

## ÇEVRE KORUMA VE ATIK YÖNETİMİ

Çevre ve atık yönetimi konusunda gerekli olan prosedürleri uygulamayı, koşulların sağlanmasını ve gerekli kaynakların temin edilmesini hedef ve ilke olarak benimsemekteyiz. Kurumumuz yerine getirdiği tüm faaliyetlerin çevrenin korunması açısından riskleri göz önünde bulundurarak kabul edilebilir seviyeye indirmeye gayret gösterir. Sürdürülebilir kaynak kullanımı, geri dönüşüme, su ve hava kalitesine önem verilmesi, iklim değişikliğinin azaltılması ve uyumu ile ekosistemlerin korunmasını içermektedir.

- Yatırım kararları alınırken çevresel kısıtlar dikkate alınır,
- Tüm faaliyetlerde çevreye olabilecek etkiler dikkate alınır,
- Çevreyi tehdit eden unsurlar belirlenir,
- Malzeme ve ekipman seçilirken çevreye olumsuz etkisi en az olacaklar tercih edilir,
- Çevre bilincini organizasyon kültürünün bir parçası olarak kabul eder,



# POLİTİKALARIMIZ

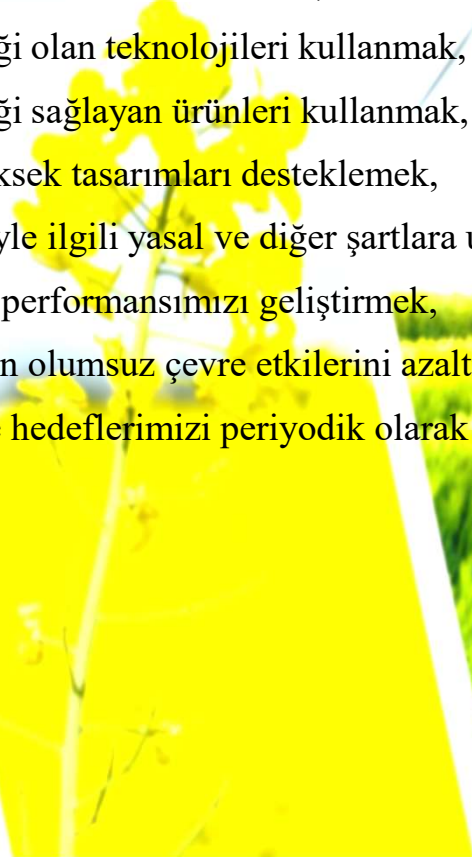
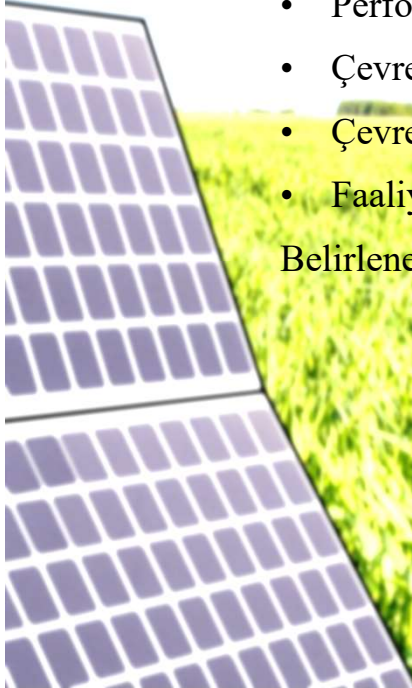
## ENERJİ VERİMLİLİĞİ

Faaliyetlerimizin ana eksenine oturttuğumuz sürdürülebilir büyümenin, sürdürülebilir çevre ve enerji

ilkelerini yaşattığımız sürece mümkün olduğunun bilincinde olan bir kurum olarak,

- Doğal kaynakları verimli kullanmak,
- Geri dönüşüm ve kazanımı arttırmak,
- Enerji verimliliği olan teknolojileri kullanmak,
- Enerji verimliliği sağlayan ürünleri kullanmak,
- Performansı yüksek tasarımları desteklemek,
- Çevre ve enerjiyle ilgili yasal ve diğer şartlara uymak,
- Çevre ve enerji performansımızı geliştirmek,
- Faaliyetlerimizin olumsuz çevre etkilerini azaltmak için gerekli tedbirleri almak,

Belirlenen amaç ve hedeflerimizi periyodik olarak gözden geçirmek





# POLİTİKALARIMIZ

## ÇOCUK HAKLARI

Çocuk hakları, tüm dünyada çocukların sahip olduğu hakları tanımlayan ve çocukların sahip olduğu hakların korunmasına yönelik atılmış adımlardır. Her çocuk, doğduğu andan itibaren eğitim, sağlık, yaşama, barınma, cinsel ya da psikolojik sömürüye karşı korunma gibi haklara sahiptir. Ayrıca çocuklar, yetişkinler ya da diğer çocuklar karşısında savunmasızdır. Bu nedenle çocuklara bazı hakların verilmesi ve bu hakların korunması, tüm çocuklar için oldukça önemlidir.

- Kendi kurumumuzda çocuk işçi çalıştırılmasına izin vermez ve çözüm ortaklarımızdan da aynı hassasiyeti bekleriz.
- Çocukların katıldıkları aktivitelerde ailelerinin ve personellerimizin gözetimi altında olduklarından emin oluruz.
- Çocuk haklarının korunması konusunda farkındalık yaratmak adına aktiviteler düzenleriz.
- Çocuklar ile ilgili şüpheli eylemlere şahit olduğumuzda öncelikle kurum yönetimine bilgi verir, gerekli görülen durumlarda resmi kuruluşlardan yardım isteriz.

# POLİTİKALARIMIZ

## KADIN HAKLARI VE CİNSİYET EŞİTLİĞİ

- Kurumumuz işleyişi toplumsal cinsiyet eşitliği bakış açısına göre düzenler.
- Kadınları tek bir kategori olarak algılamaz; çeşitliliği ve farklılıkları hesaba katar.
- Yaş, etnik köken, medeni hal, inanç, mezhep, bedensel yetenek ve cinsiyet kimliğine dayalı ayrımcılıkların karşısındadır.
- Tüm çalışmalarının engelliler dahil tüm kadınlar için erişilebilir olmasına dikkat eder.
- Yayınlarında ve dijital ortamdakiler dahil ürettiği tüm yazılı-sözlü-görüntülü içerikler toplumsal

cinsiyete dayalı ayrımcılık, kadın düşmanlığı ve nefret söylemi içeren, cinsiyetçi ve ırkçı dilden uzaktır.

- Çalışmalarında Uluslararası İnsan Hakları Sözleşmelerini anayasal dayanak olarak kabul eder.

**Tesiste ki led aydınlatma oranı  
%100 'dür.**

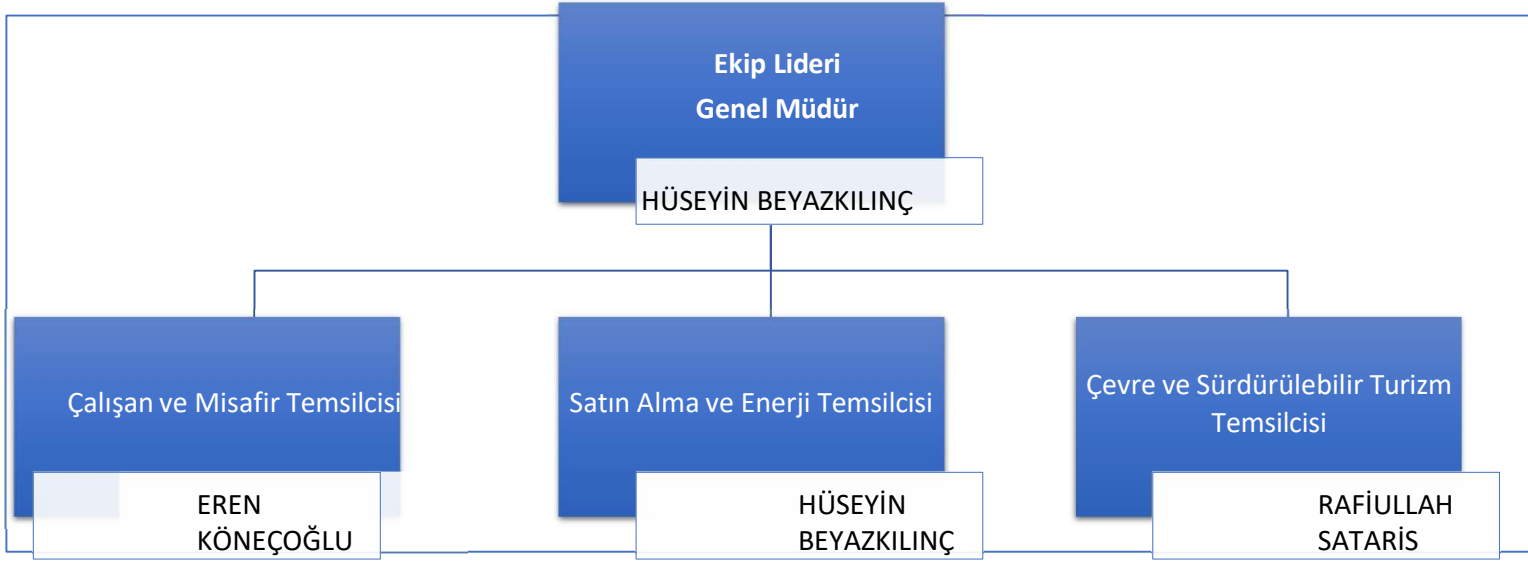
**Yenilebilir gıda atıkları sokak  
hayvanlarına mama olarak  
barınaklara verilmektedir**

**A+ enerji sınıfı elektronik cihazlar  
ve banyolarda su tasarruflu duş  
başlıkları kullanılmaktadır**

# **ÇEVRE DOSTU UYGULAMALAR**



## SÜRDÜRÜLEBİLİRLİK YÖNETİM EKİBİ





## KÜLTÜREL MİRAS

Otel misafirlerine tam ve yarım gün seçenekleriyle İstanbul Klasikleri ve Bizans-Osmanlı Eserlerinin rehber eşliğinde tanıtıldığı kültürel gezi turları düzenlenmektedir.



## PERSONEL VE ÇALIŞMA HAYATI

Genç ve kadın çalışanların sektörde olmasını destekliyoruz.

Personeller Sürdürülebilir Turizm, Atık Yönetimi, Sürdürülebilirlik Politikaları, Oryantasyon, Temel İş Sağlığı Güvenliği, Yangın Eğitim ve Korunma, İlk Yardım ve Hijyen eğitimlerini başarıyla tamamlamışlardır.

İş kanunu hükümlerince gerekli tüm yasal şartlar titizlikle gerçekleştirilmektedir.

Müşterilerimiz ve çalışanlarımızın mutluluğu bizim önceliğimizdir. Her zaman olduğu gibi, hizmet kalitemizi yükseltmek için çaba sarf etmeye devam edeceğiz.

